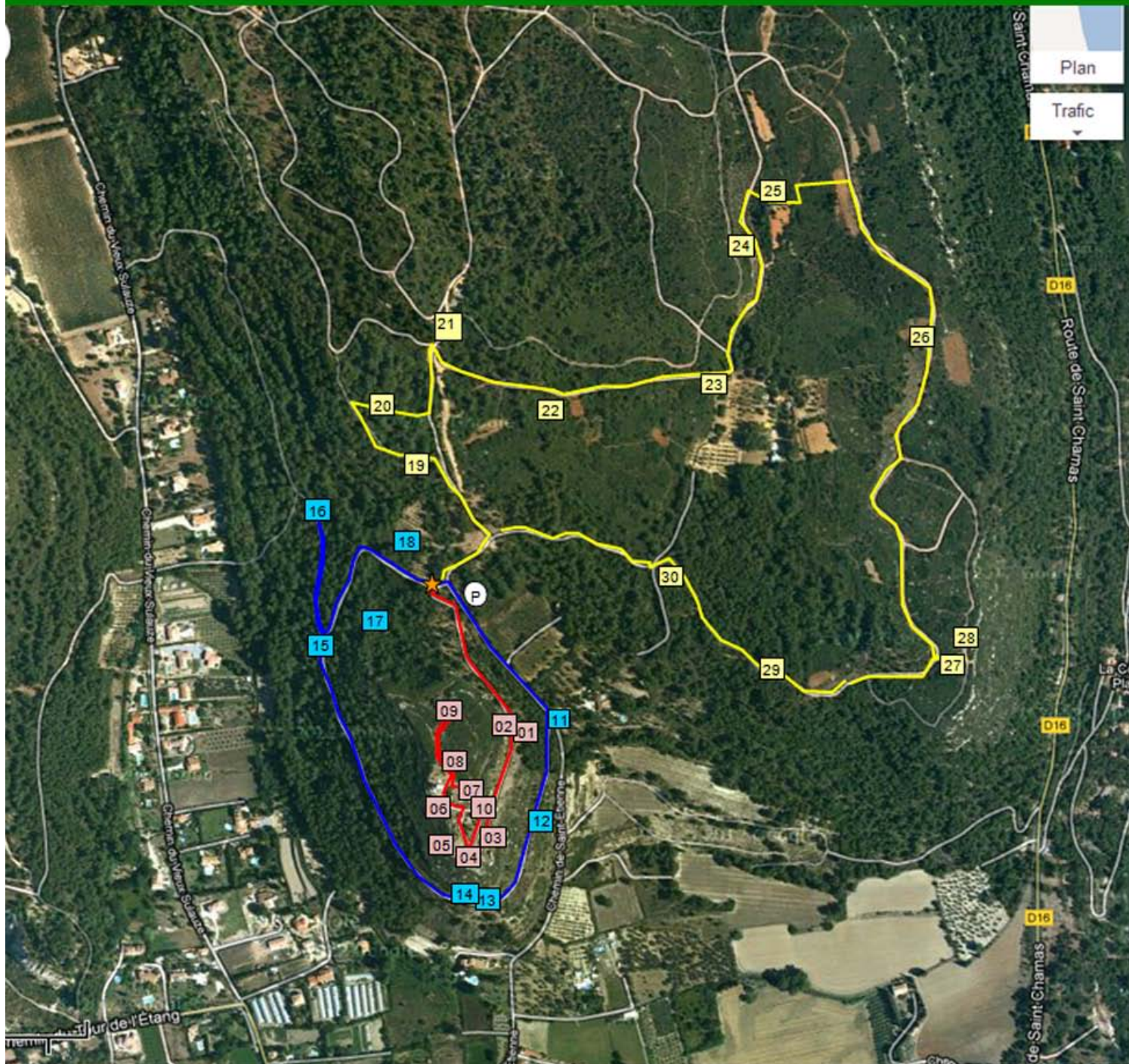


# Rallye Piétonnier du Vieux Sulauze



Il se décompose en trois boucles:

- Boucle 1 en rouge
- Boucle 2 en bleue
- Boucle 3 en jaune

Pour chaque boucle le cheminement s'effectue dans le sens croissant des questions. Chaque site est implanté sur le plan. La question liée au site précise souvent son emplacement; mais parfois c'est par le plan uniquement que l'on peut trouver le site. A chaque fin de boucle on revient au départ

A tous les sites il est posé une ou deux questions pour un total de 2 points. Parfois une question générale ou historique est associée pour le même total de 2 points.

Vous pouvez appeler à tout moment le 06 20 51 02 99 qui vous donnera un indice sur la question (pénalité -1 point)